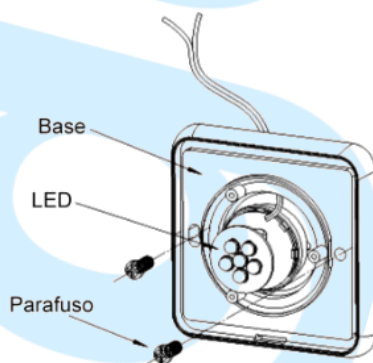


stinger

fire detection

GRUPO **BSKY BRASIL**
FIRE DETECTION



Instrução de instalação / fiação

Sirene Audiovisual Convencional
Modelo: XRG-901AV

Requisito para instalação e fiação

O tipo e tamanho de cabo recomendado para a fonte de alimentação de alarme e as sirenes é um cabo trançado flexível ou singelo flexível de 2 vias bicolor de 2,5 mm².

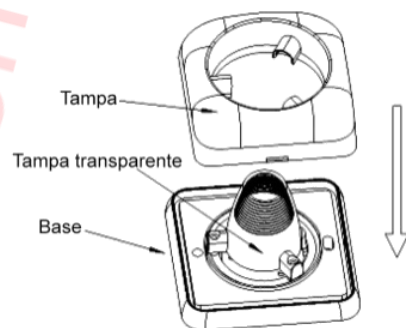
TERMINAIS DE LIGAÇÃO

Fio Vermelho = +24V
Fio Preto = GND

DADOS TÉCNICOS

Tensão de operação:	24VCC
Consumo em alarme:	≤ 40mA
Temperatura de operação:	-10 ~ +55°C
Humidade relativa:	≤95% sem condensação
Taxa de flash:	1.4 *(1 ± 20%) Hz
Ciclo de tom:	2.8kHz
Potência sonora:	85db ~ 110db
Dimensão com a base:	82×82×51 mm
Peso:	150g
Material/Cor:	ABS/Vermelha
Grau de proteção:	IP42

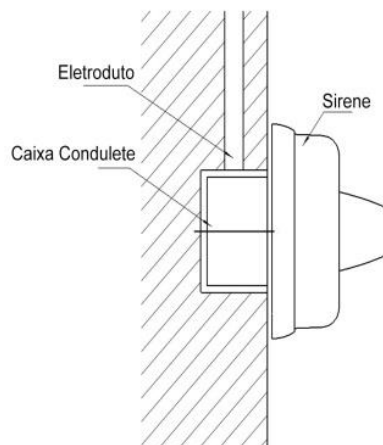
MONTAGEM



CUIDADO

- Não instale o dispositivo de detecção até que a construção esteja concluída.
- Não armazene este dispositivo de detecção onde ele pode ser contaminado por extrema sujidade, poeira ou humidade.
- Para evitar mau funcionamento ou perda de garantia, todos os produtos fornecidos por nós, devem ser reparados por nosso departamento técnico.

INSTALAÇÃO



stinger
fire detection

Stinger Equipamentos Contra Incêndio Eireli

Rua Amazonas, 1330 - Ribeirão Preto - SP - Brasil
Fone (16) 3612.1374 - 99788-4142

www.stingerfire.com.br - contato@stingerfire.com.br